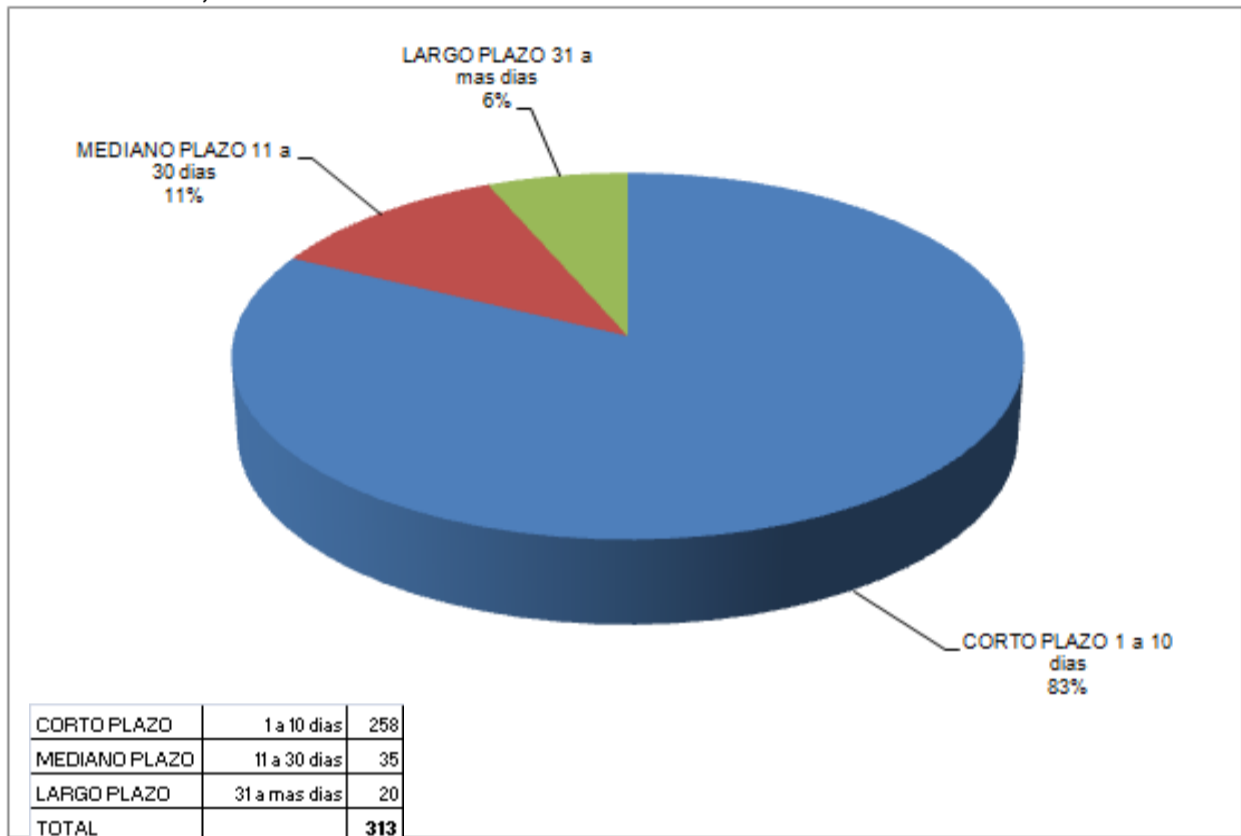
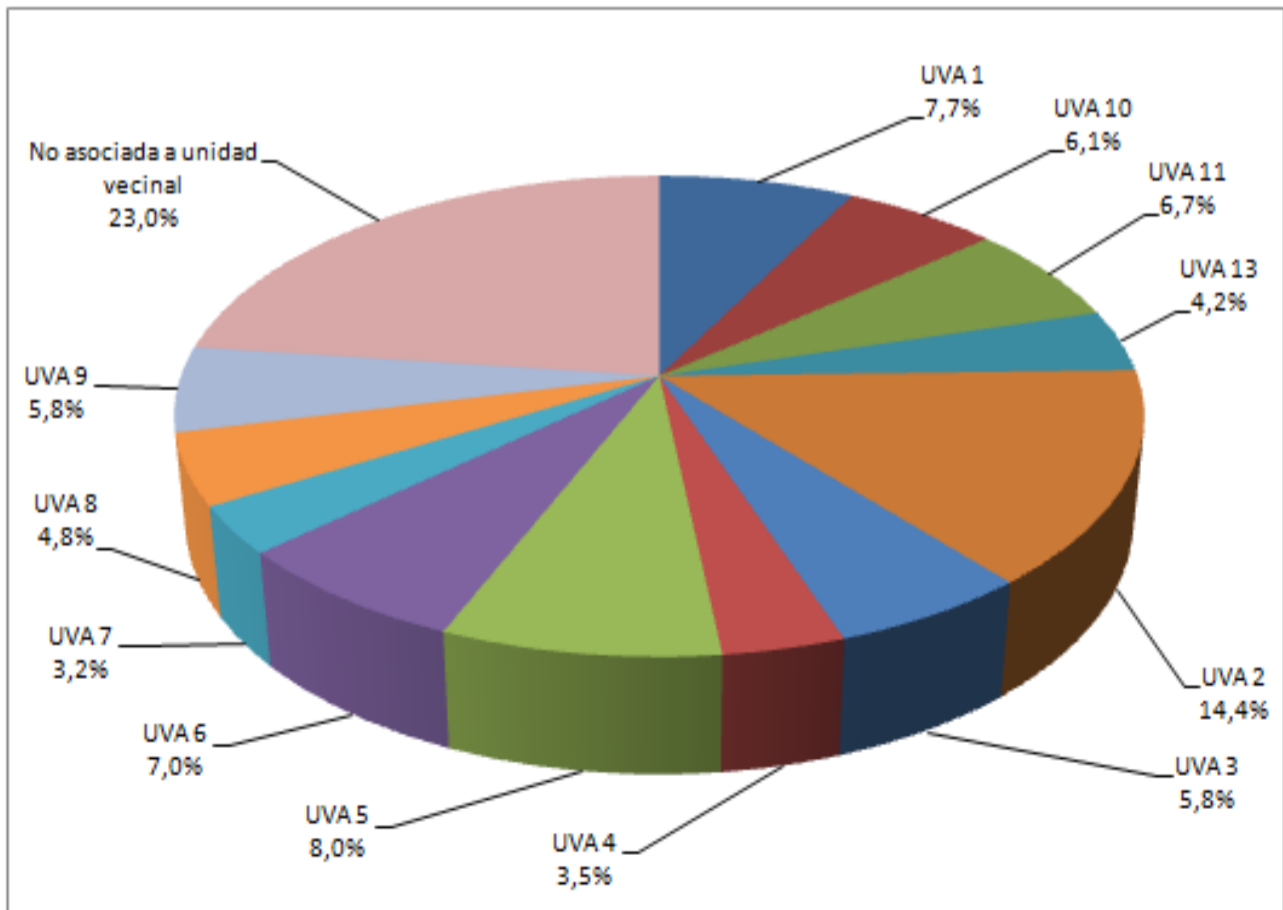


**ESTADISTICAS DE CONSULTAS, RECLAMOS Y/O SUGERENCIAS  
CORRESPONDIENTE A JULIO DE 2009**

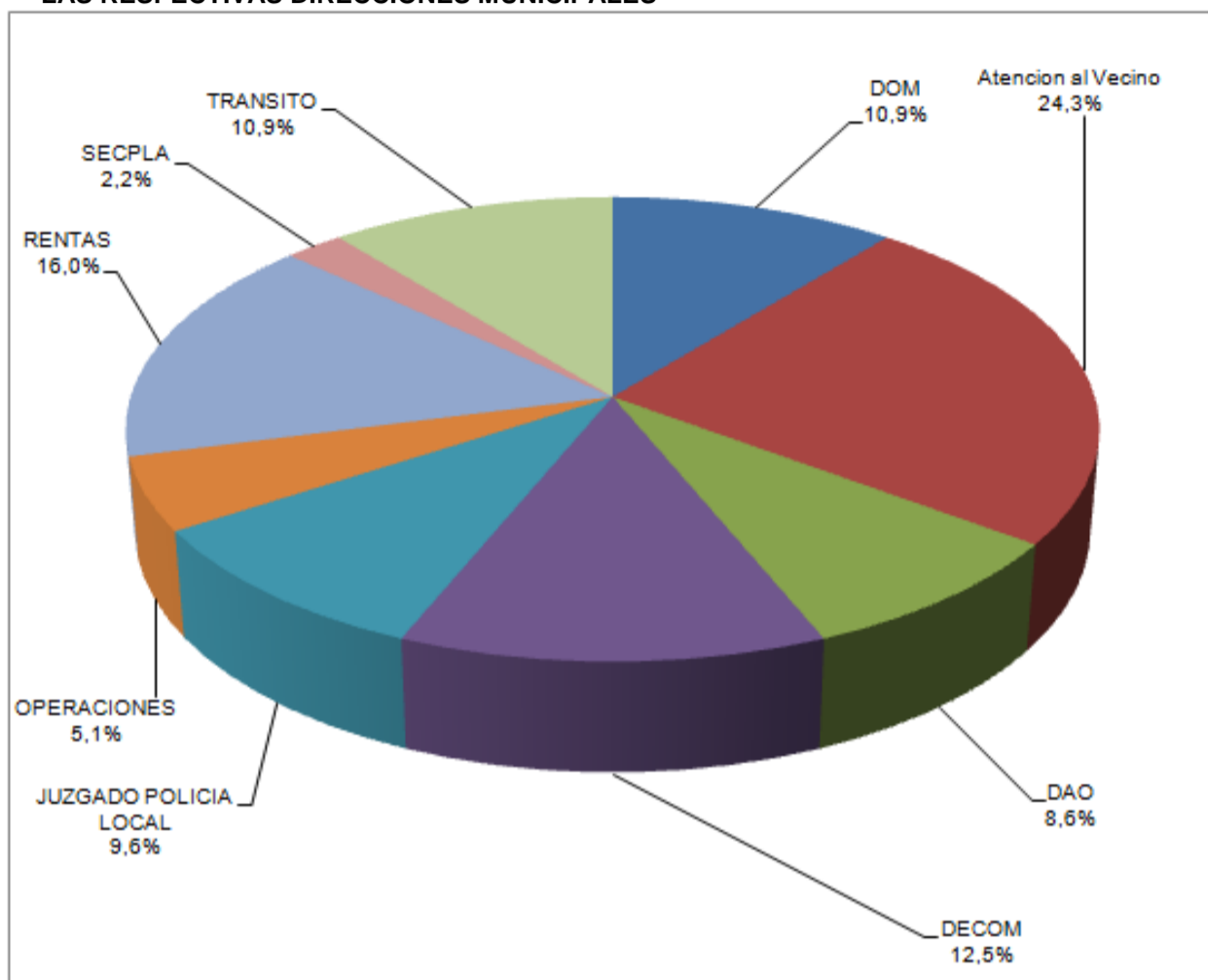
**1. DISTRIBUCION PORCENTUAL DEL TIEMPO DE RESPUESTA ASOCIADA A SOLUCION DE LO SOLICITADO, RECLAMOS Y SUGERENCIAS.**



**2. DISTRIBUCION PORCENTUAL DE SOLICITUDES, RECLAMOS Y SUGERENCIAS, POR UNIDADES VECINALES**



### 3. DISTRIBUCION PORCENTUAL DE SOLICITUDES, RECLAMOS Y SUGERENCIAS, EFECTUADAS A LAS RESPECTIVAS DIRECCIONES MUNICIPALES



### 4. DISTRIBUCION PORCENTUAL DE SOLICITUDES, RECLAMOS Y SUGERENCIAS SEGÚN TEMAS.

